



CATÁLOGO DE **TECIDOS**

Revestimentos para sua cadeira,
tecidos e informações

MOGIFLEX[®]

Índice dos produtos

Página 2
Atlanta

Página 7
Crepe

Página 3
Crepe Tin

Página 8
Facto

Página 4
Corvim

Página 9
Panamá

Página 5
Viena

Página 10
Jota Serrano

Página 6
Couríssimo

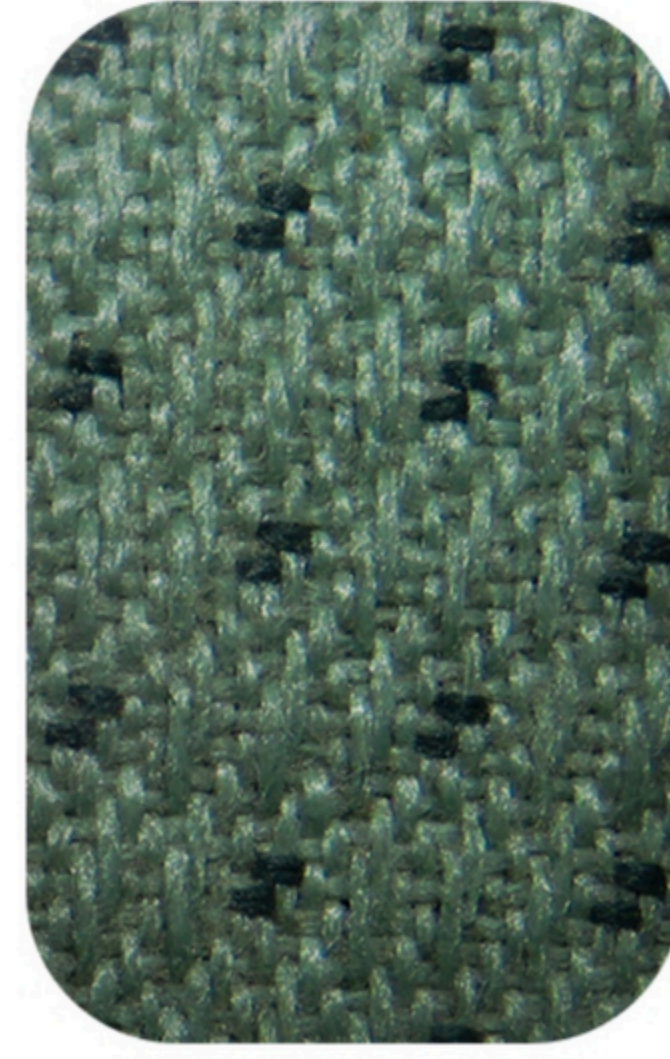
57



58



59



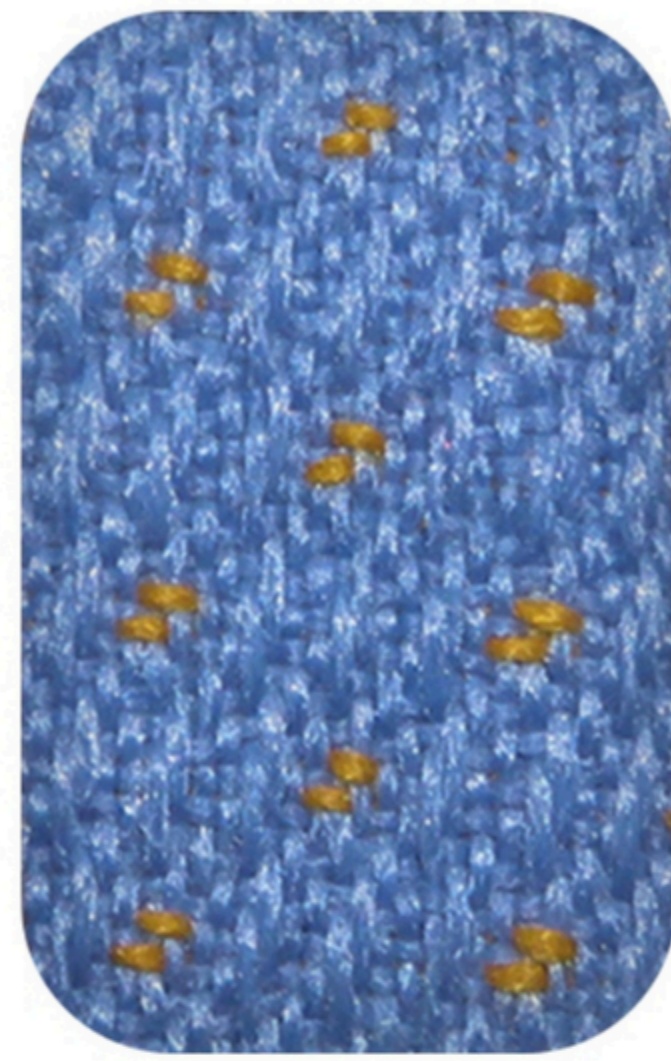
60



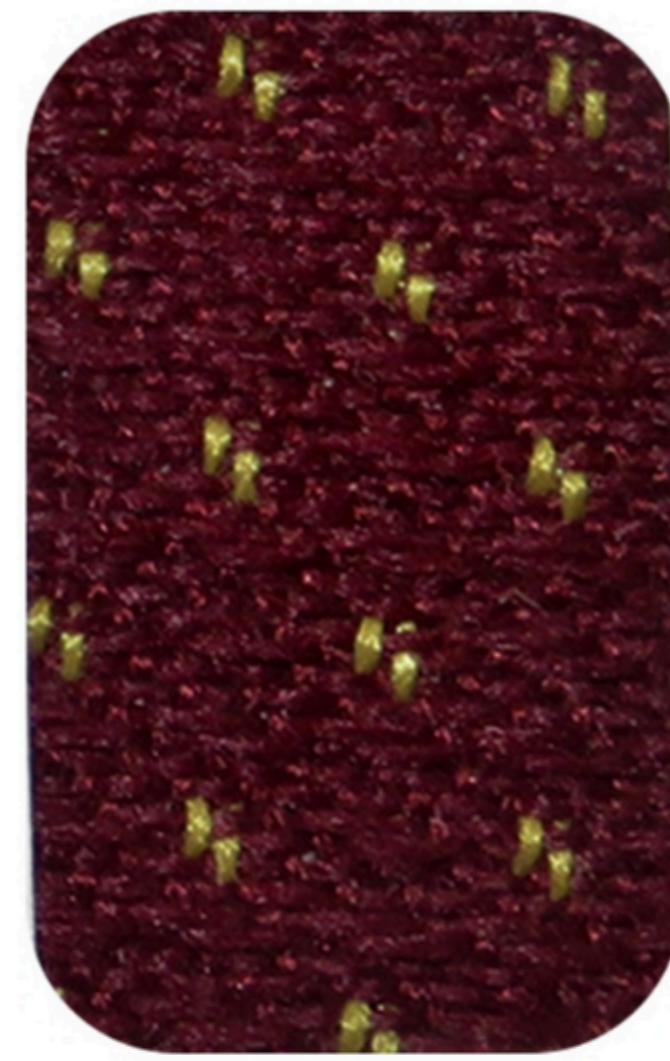
61



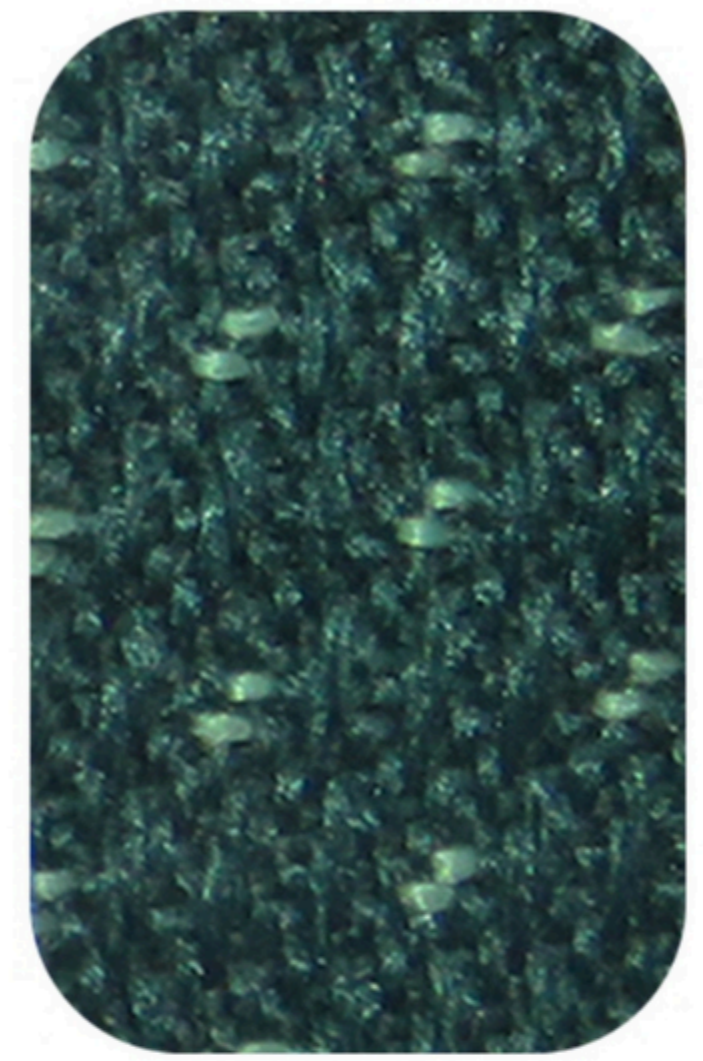
62



63



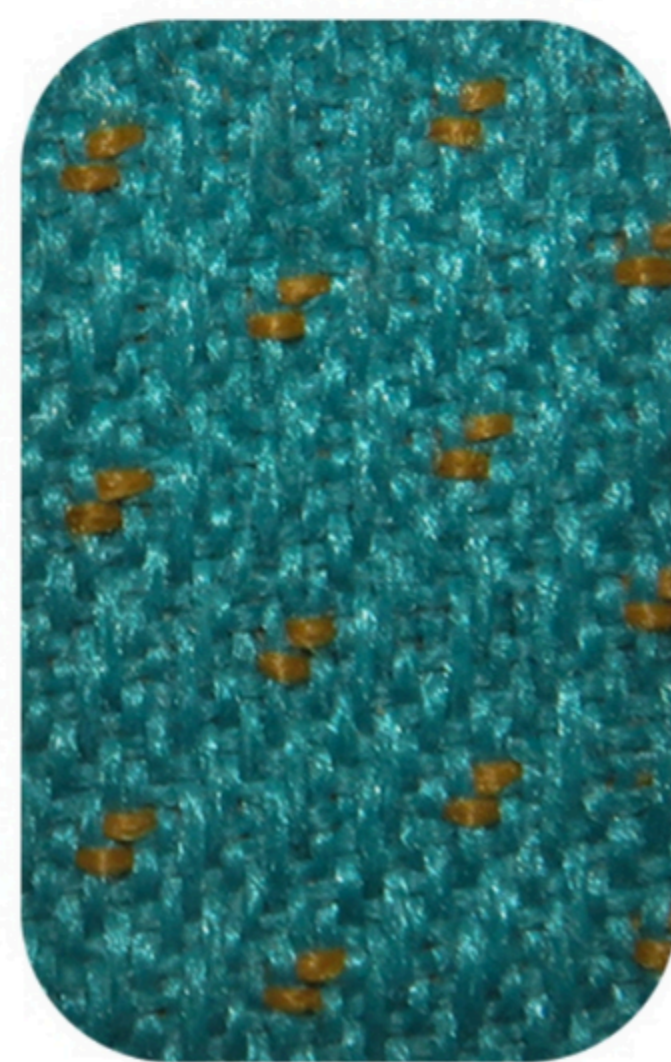
64



65



66



67



Atlanta

Especificações

Composição
100% Poliéster
Peso-416g (m²)
Largura-1,40m

Performance Abrasão

40.000 Voltas(800g)
DIM 53863-2/79
Classificação 5

Pilling

JIS-L-1076-A(IPT)DC33
ASTM-D-3512/82
Classificação 5

Flamabilidade

NBR 9442/1986
DIM 75200/80
Classificação 5

Solidez da cor à fricção

Classificação 5

Instruções para limpeza

Remover excesso com pano úmido
Secagem em ambiente arejado e sombra
Não utilizar produtos químicos para limpeza
Utilizar sabão neutro com esponja umedecida



Solidez à luz

200 Horas Fade-O-Meter

Tração e alongamento

ASTM-D 5035/95
Classificação 5

Aplicação

Assentos/Painéis

Acabamento

Teflon(Repelente à água e ao óleo)
Antichamas (Fogo retardante)

Crepe Tin

73



74



75



77



78



79



80



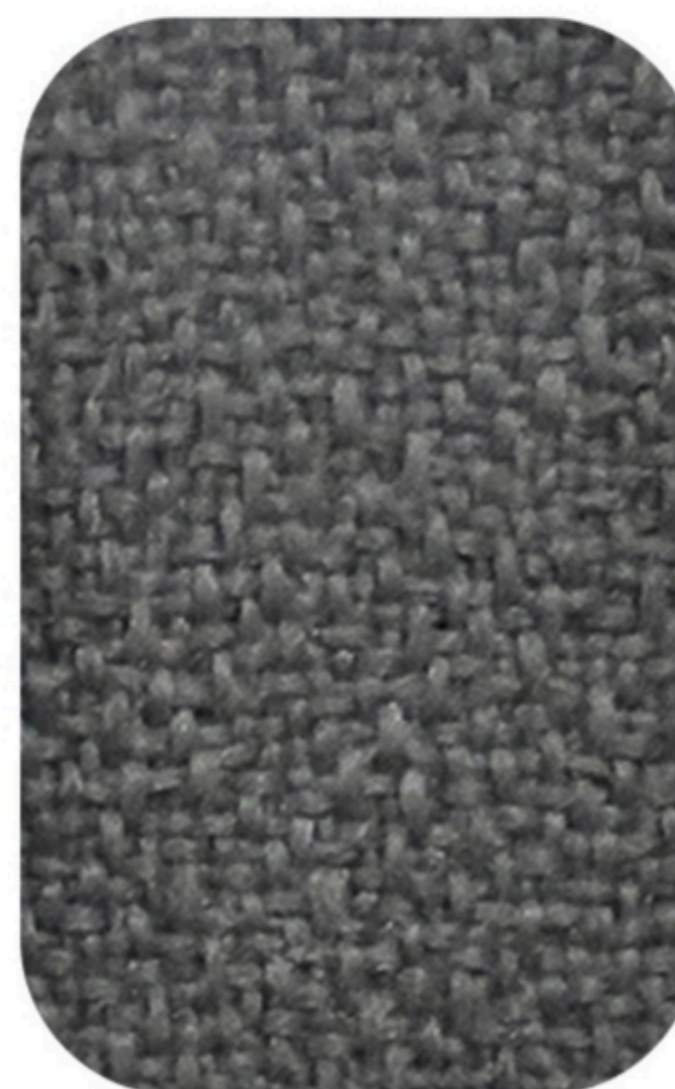
81



85



84



86



Crepe Tin

Especificações

Composição
100% Poliéster
Peso-416g (m²)
Largura-1,40m

Performance Abrasão

40.000 Voltas(800g)
DIM 53863-2/79
Classificação 5

Pilling

JIS-L-1076-A(IPT)DC33
ASTM-D-3512/82
Classificação 5

Flamabilidade

NBR 9442/1986
DIM 75200/80
Classificação 5

Solidez da cor à fricção

Classificação 5

Instruções para limpeza

Remover excesso com pano úmido
Secagem em ambiente arejado e sombra
Não utilizar produtos químicos para limpeza
Utilizar sabão neutro com esponja umedecida



Solidez à luz

200 Horas Fade-O-Meter

Tração e alongamento

ASTM-D 5035/95
Classificação 5

Aplicação

Assentos/Painéis

Acabamento

Teflon(Repelente à água e ao óleo)
Antichamas (Fogo retardante)

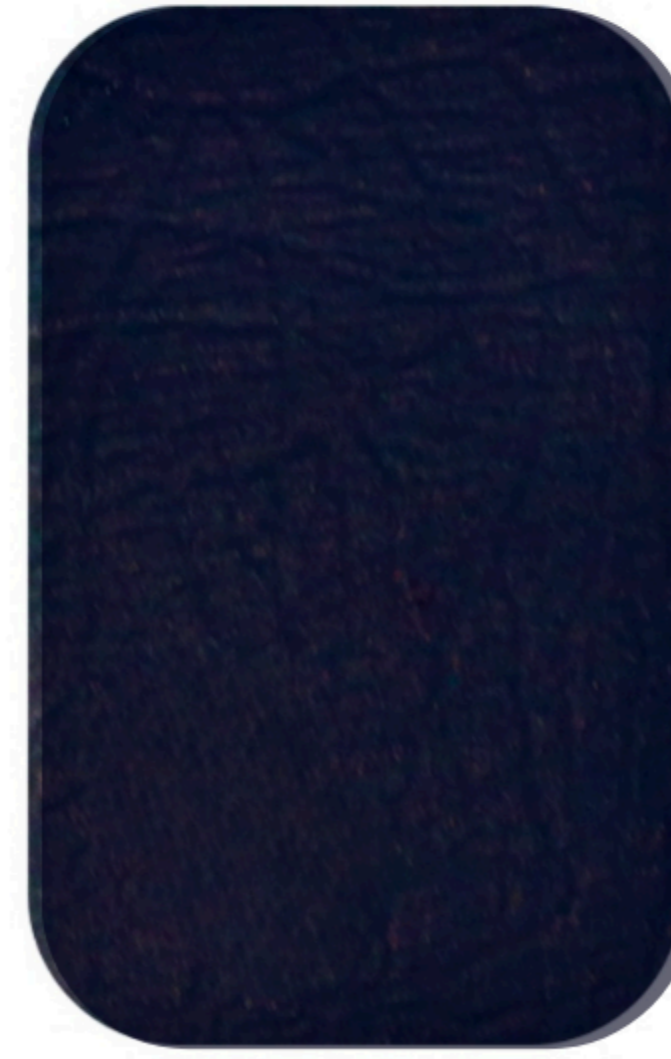
111



112



113



114



115



116



117



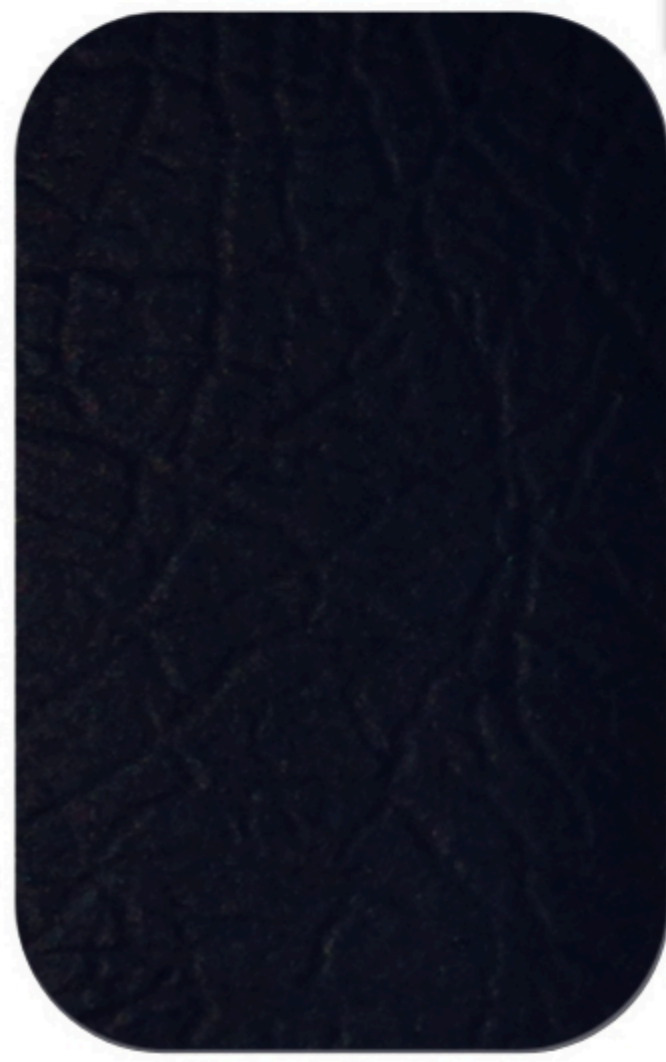
120



121



122



123



124



125



Corvim

Especificações

Composição

Resina Vínílica Plastificada 86,2%

Malha 67% Poliéster - 33% Algodão

Peso-416g (m²)

Espessura (mm)

LIE 0,90

LSE 0,80

Gramatura (gm²)

LIE 476

LSE 503

Largura (mm)

LIE 1380

Resistência à tração ruptura (Kgf/5cm)

LIE 20/10



(%) Alongamento na ruptura

LSE 50/260

(Kgf) Resistência ao rasgo contínuo

LIE 1,2

(Visual) Acabamento

Conforme padrão

Instruções para limpeza

Remover excesso com pano úmido

Secagem em ambiente arejado e sombra

Não utilizar produtos químicos para limpeza

Utilizar sabão neutro com esponja umedecida

Viena

4264



2708



3016



7078



3324



4151



7739



2424



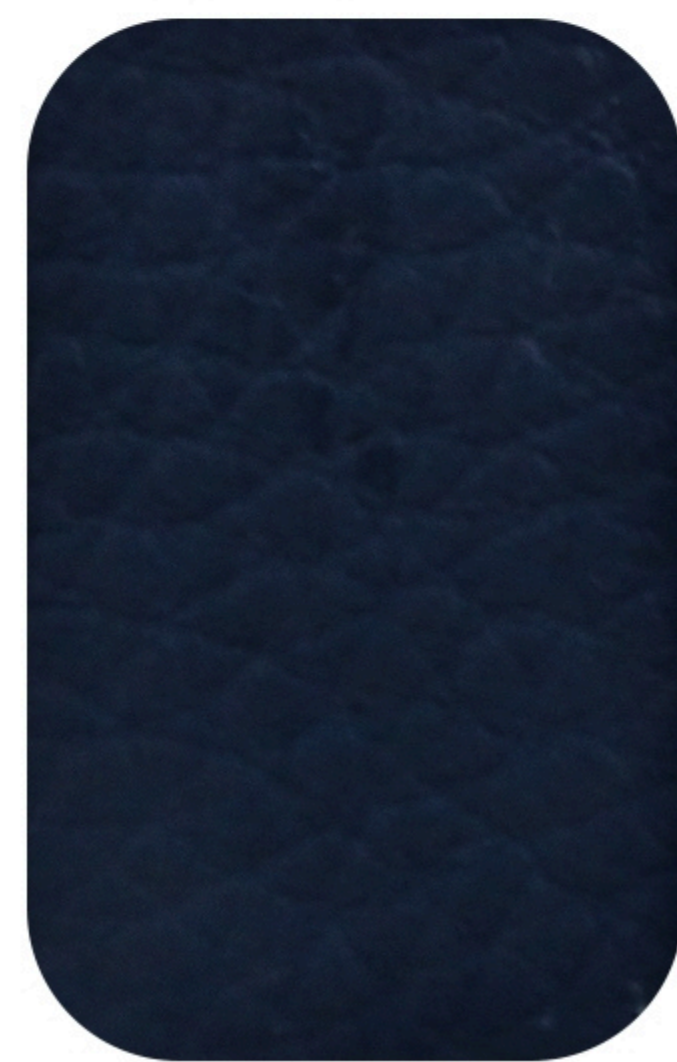
8024



5000



4468



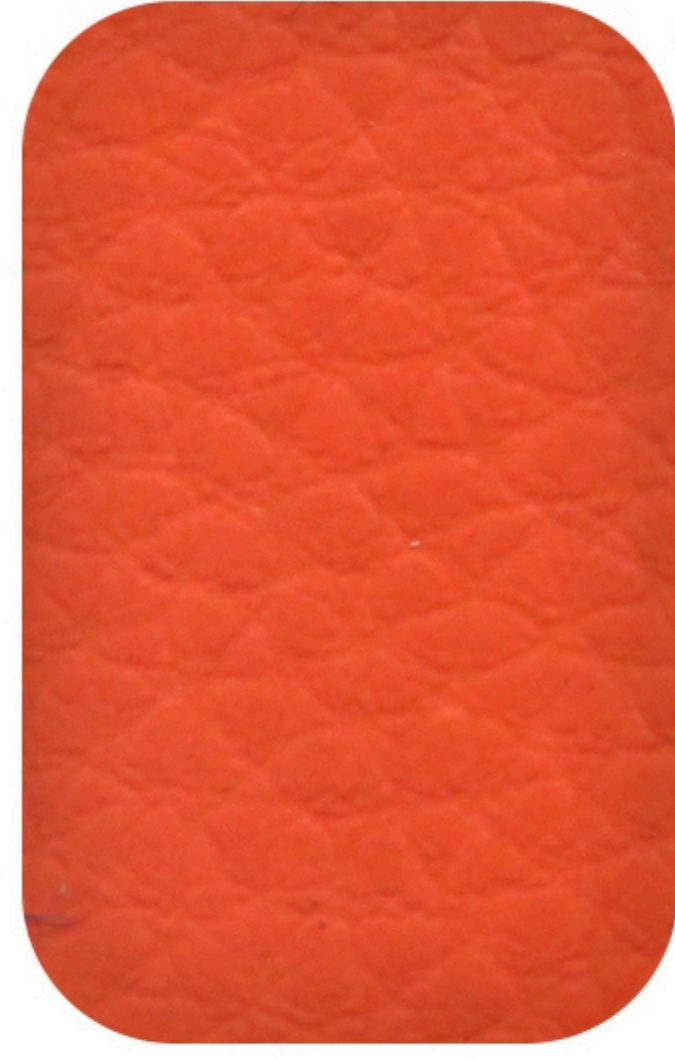
6508



3058



7021



9457



Viena

Especificações

Composição

Resina Vínílica Plastificada 86,2%

Malha 67% Poliéster - 33% Algodão

Espessura (mm)

LIE 0,90

LSE 0,80

Gramatura (gm²)

LIE 476

LSE 503

Largura (mm)

LIE 1380

Resistência à tração ruptura (Kgf/5cm)

LIE 20/10

Instruções para limpeza

Remover excesso com pano úmido

Secagem em ambiente arejado e sombra

Não utilizar produtos químicos para limpeza

Utilizar sabão neutro com esponja umedecida



(%) Alongamento na ruptura

LSE 50/260

(Kgf) Resistência ao rasgo contínuo

LIE 1,2

(Visual) Acabamento

Conforme padrão

V004



G332



P001



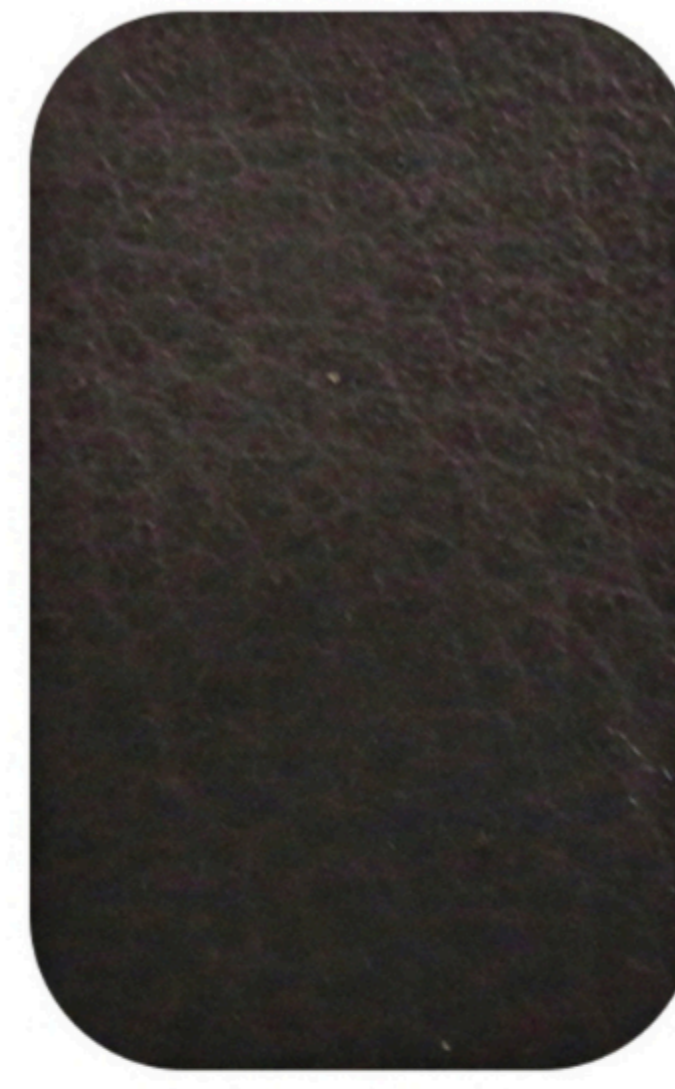
A25



Y078



M053



M051



R10



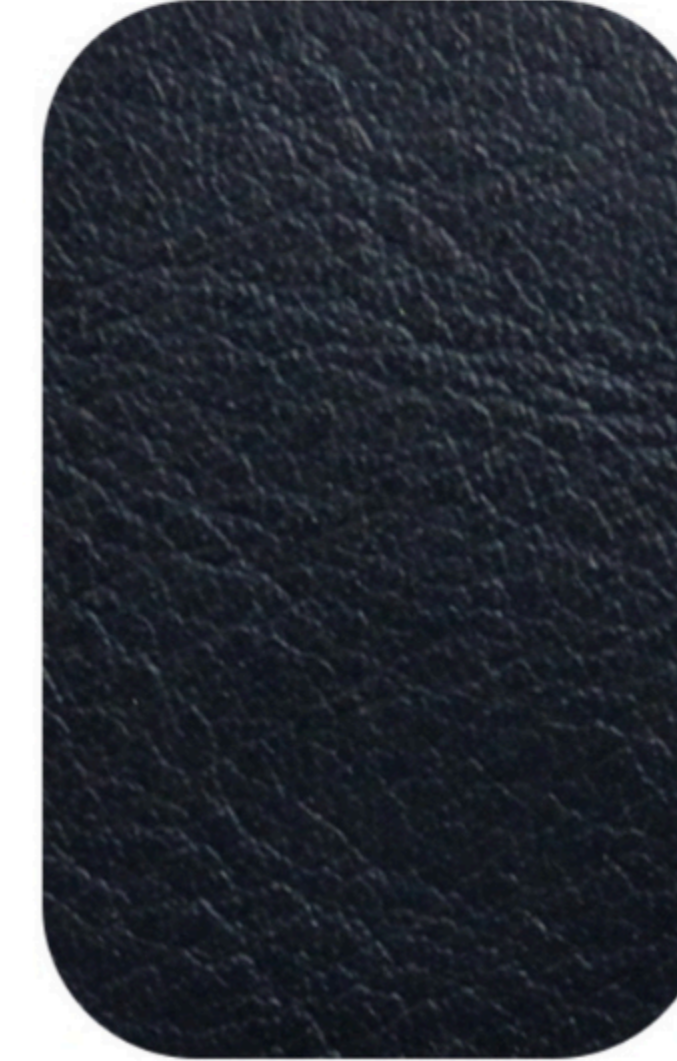
M052



V013



A026



Couríssimo

Especificações

Composição

Algodão 50%

Poliéster 50%

Superfície em 6,8% poliuretano e 93,2% PVC

Espessura Total

1,3 mm

Gramatura

580g/m²

Resistência à abrasão

100.000 sem alteração

Resistência à ruptura

No sentido transversal 7,8Kg/cm²

No sentido longitudinal 7,8Kg/cm²

Instruções para limpeza

Remover excesso com pano úmido

Secagem em ambiente arejado e sombra

Não utilizar produtos químicos para limpeza

Utilizar sabão neutro com esponja umedecida



Tensão da ruptura

No sentido transversal 14,3Kg/cm²

No sentido horizontal 31,5Kg/cm²

Flexão

No sentido transversal 250.000

(sem alteração)

No sentido longitudinal 250.000

(sem alteração)

Crepe

08



10



12



13



14



15



16



17



Crepe

Especificações

Composição
100% Poliéster
Peso 400g

Resistência à abrasão

Classificação 5

Pilling

Classificação 5

Flamabilidade

Classificação 5

Solidez à luz

200 horas Fade-O-Meter
Xenotest

Solidez da cor à fricção

Classificação 5

Instruções para limpeza

Remover excesso com pano úmido
Secagem em ambiente arejado e sombra
Não utilizar produtos químicos para limpeza
Utilizar sabão neutro com esponja umedecida



Resistência à tração

Classificação 5

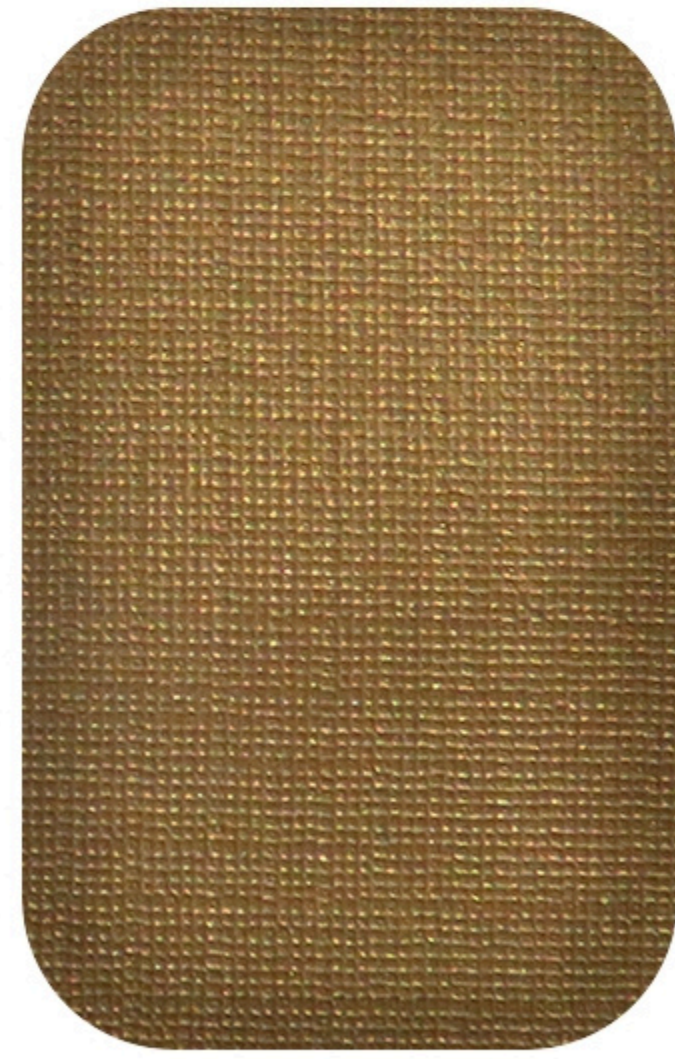
Aplicação

Assentos, painéis, revestimentos em geral

5343



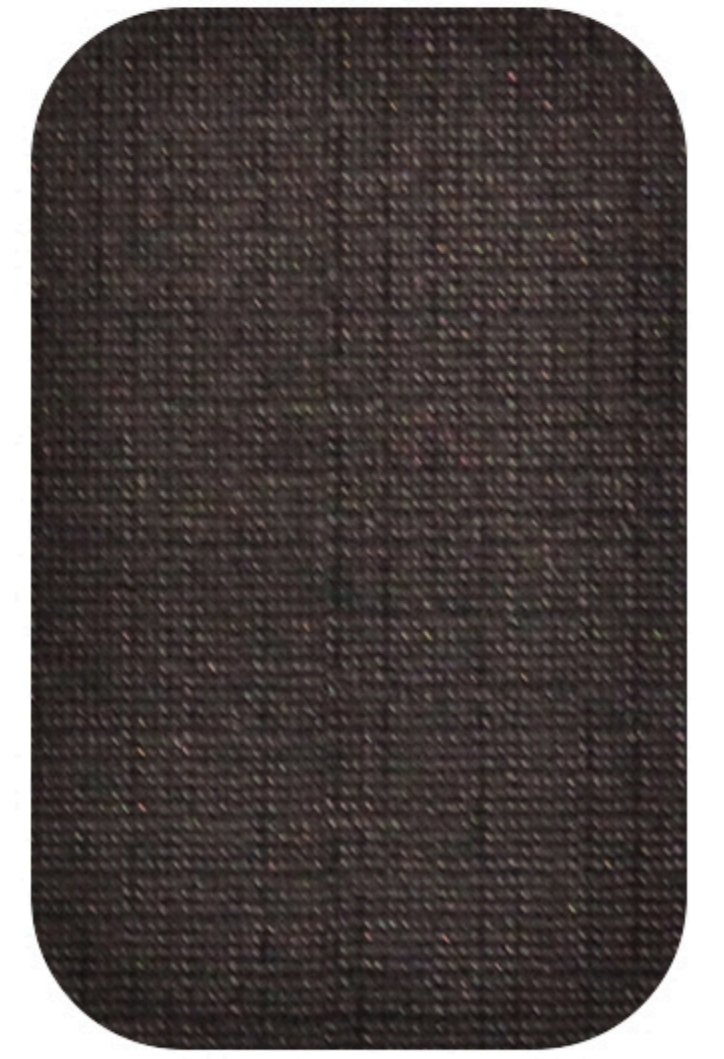
5345



5347



5348



5349



5350



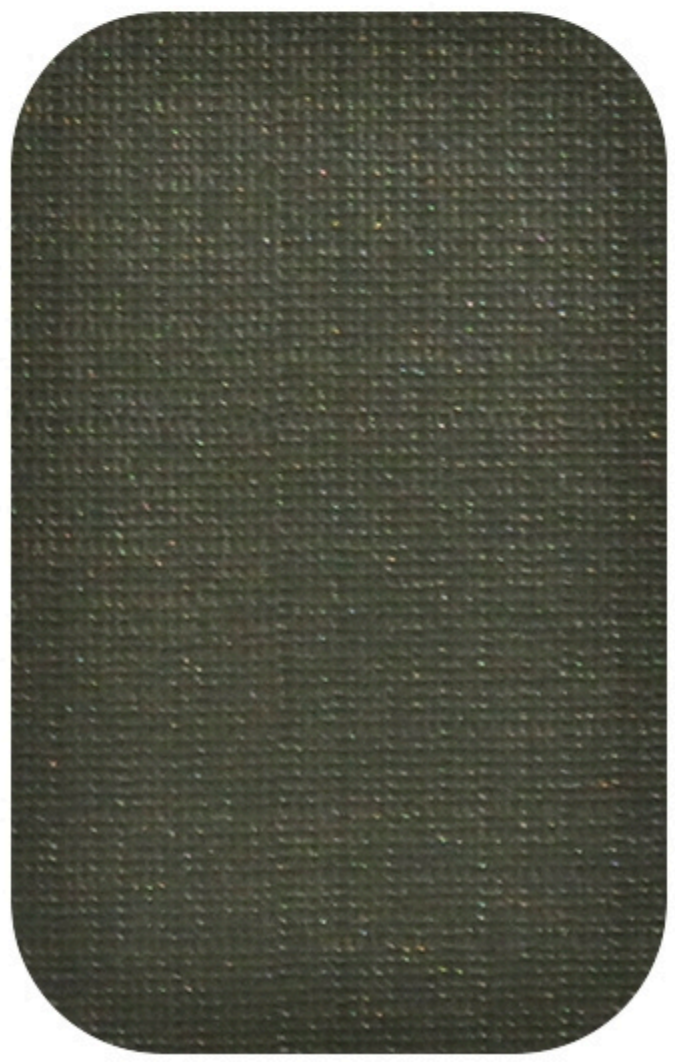
5351



5352



5354



5355



5358



5360



Facto

Especificações

Composição

Base 50% Algodão 50% Poliéster

Superfície 6,8% Poliuretano 93,2% PVC

Peso 580g/m²

Espessura total

1,3 mm

Resistência à abrasão

100.000 sem alteração

Alongamento à ruptura

No sentido transversal 30%

No sentido horizontal 22%

Propagação do rasgo

No sentido transversal 7,8Kg/cm²

No sentido horizontal 7,8Kg/cm²

Instruções para limpeza

Remover excesso com pano úmido

Secagem em ambiente arejado e sombra

Não utilizar produtos químicos para limpeza

Utilizar sabão neutro com esponja umedecida



Tensão da ruptura

No sentido transversal 14,3Kg/cm²

No sentido longitudinal 31,5Kg/cm²

Flexão

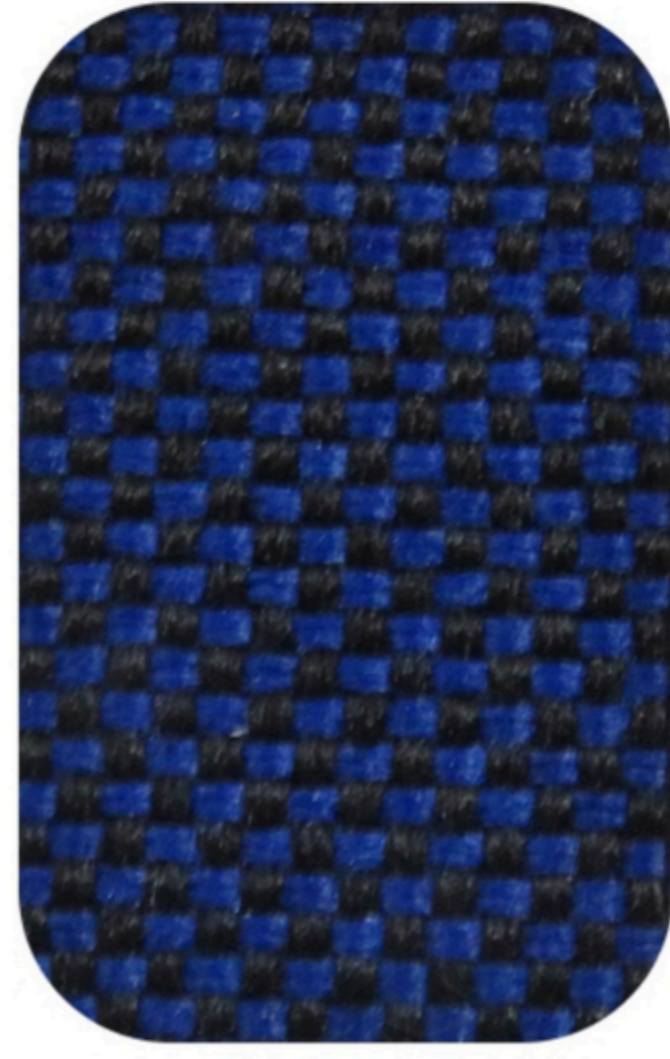
No sentido transversal
250.000 sem alteração

No sentido longitudinal
250.000 sem alteração

91



92



93



98



100



101



102



Panamá

Especificações

Composição

100% Poliéster

Peso 400g/m²

Resistência à abrasão

Classificação 5

Pilling

Classificação 5

Flamabilidade

Classificação 5

Solidez à luz

200 Horas

Fade-O-Meter

Solidez da cor à fricção

Classificação 5



Resistência à tração

Classificação 5

Aplicação

Assentos, painéis, revestimentos em geral

Instruções para limpeza

Remover excesso com pano úmido

Secagem em ambiente arejado e sombra

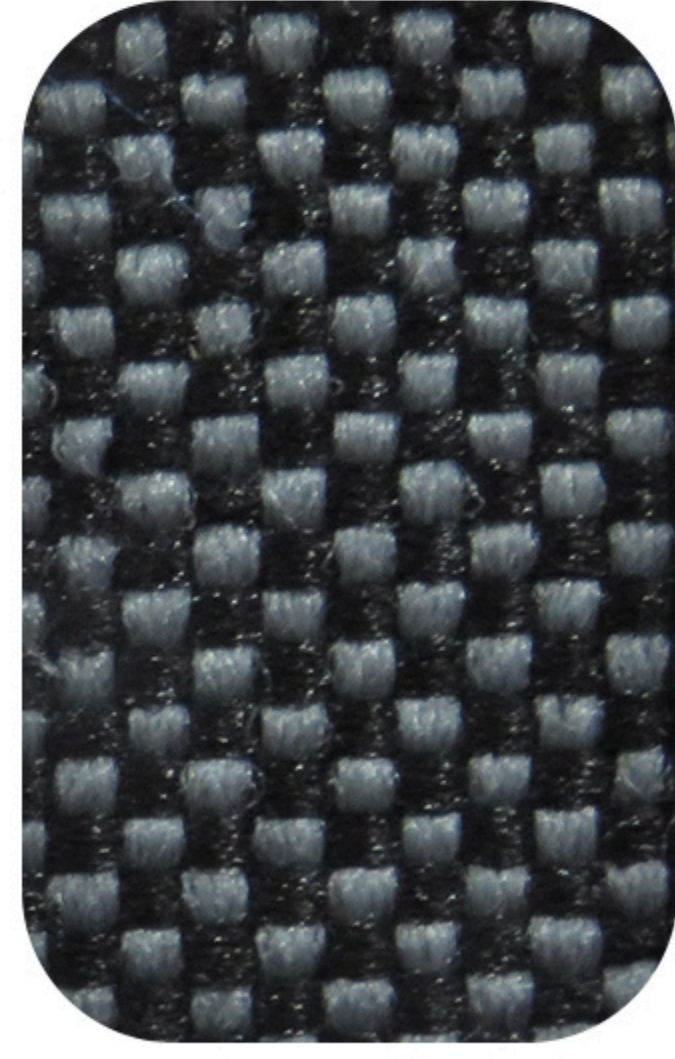
Não utilizar produtos químicos para limpeza

Utilizar sabão neutro com esponja umedecida

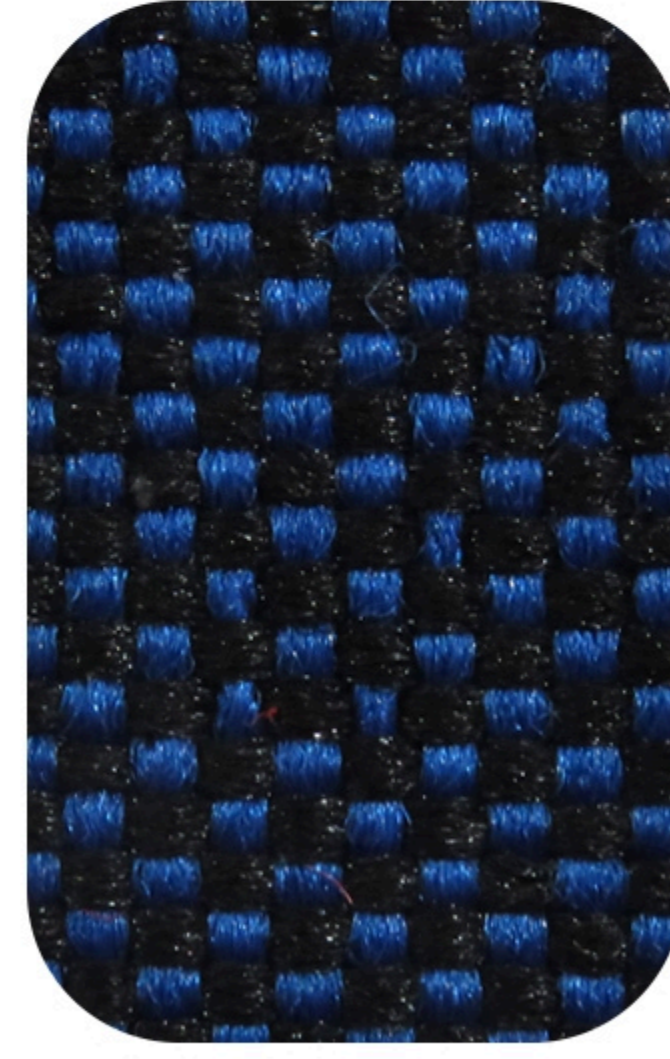
19



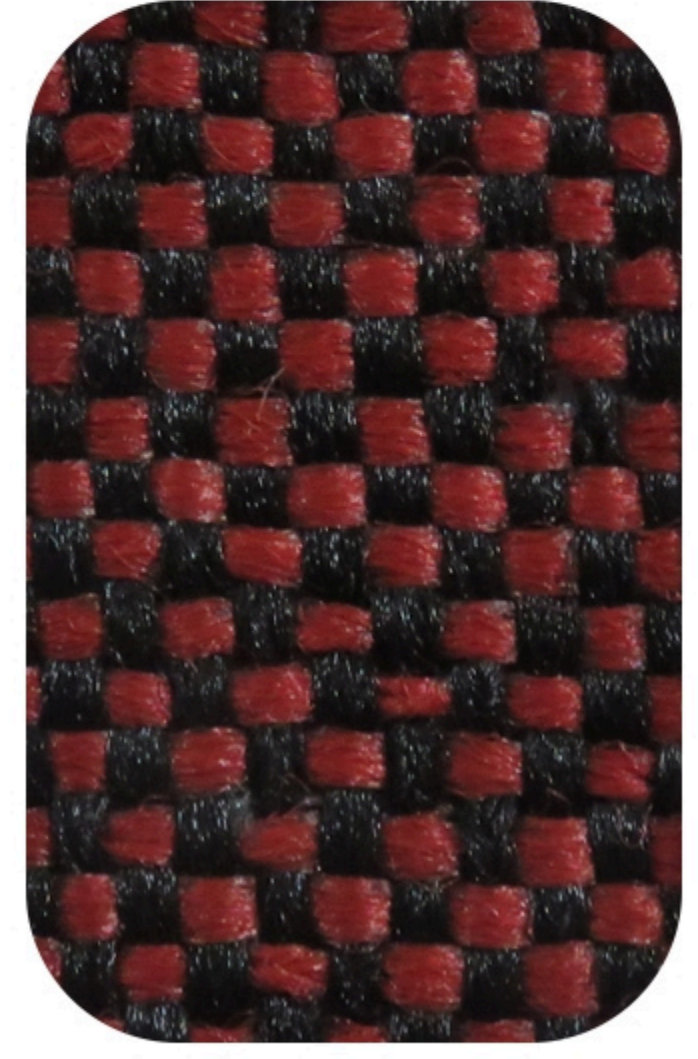
20



21



22



23



24



25



26



27



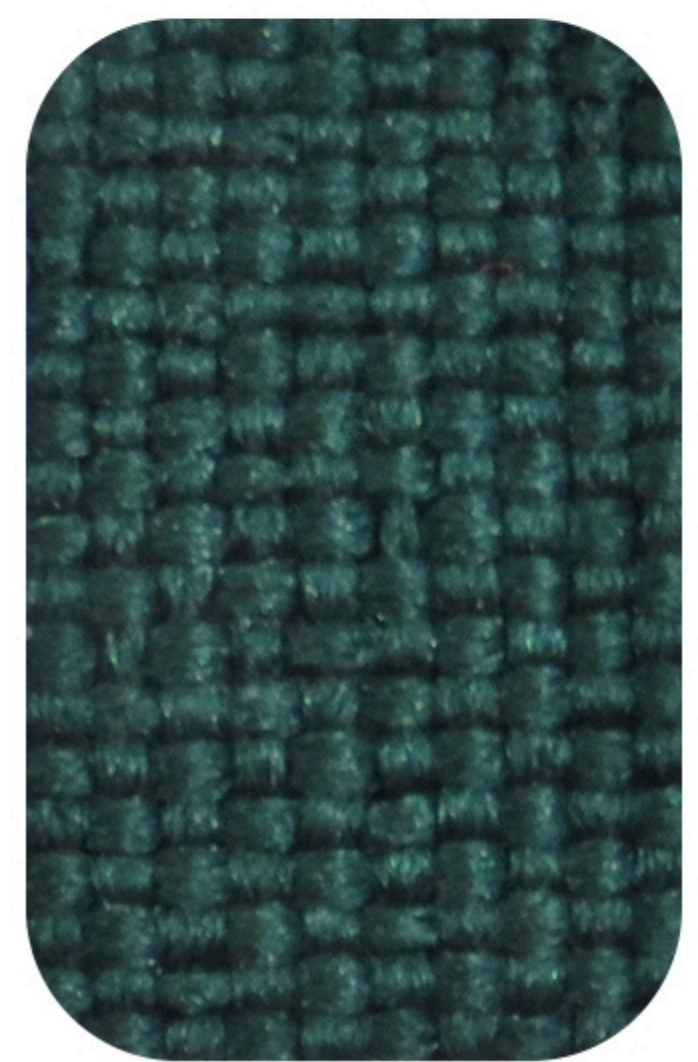
28



29



30



31



Jota Serrano

Especificações

Composição

100% Polipropileno

Largura 1,40m

Pilling

Classificação 0

Resistência à abrasão

Classificação 5

Flamabilidade

Classificação 5

Resistência à tração e alongamento

Classificação 5

Aplicação

Assentos, painéis e revestimentos em geral



Instruções para limpeza

Remover excesso com pano úmido

Secagem em ambiente arejado e sombra

Não utilizar produtos químicos para limpeza

Utilizar sabão neutro com esponja umedecida




A Mogiflex é uma empresa que atua no mercado de cadeiras e poltronas para escritório, possuindo uma grande linha de produtos.

Seu diferencial está na qualidade e na entrega rápida em qualquer lugar do Brasil.

Desde Outubro de 1994, conta com profissionais qualificados e capacitados, do atendimento à produção, com certificação NR17, a empresa oferece conforto e elegância pra você





“Uma empresa constituída com
a matéria-prima mais
preciosa que existe,
pessoas”

www.lojamogiflex.com.br

 19 3806-4807

Av. Pedro Botesi, 1004, Tucura – Mogi Mirim/SP

MOGIFLEX[®]